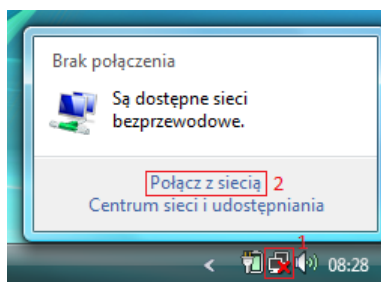
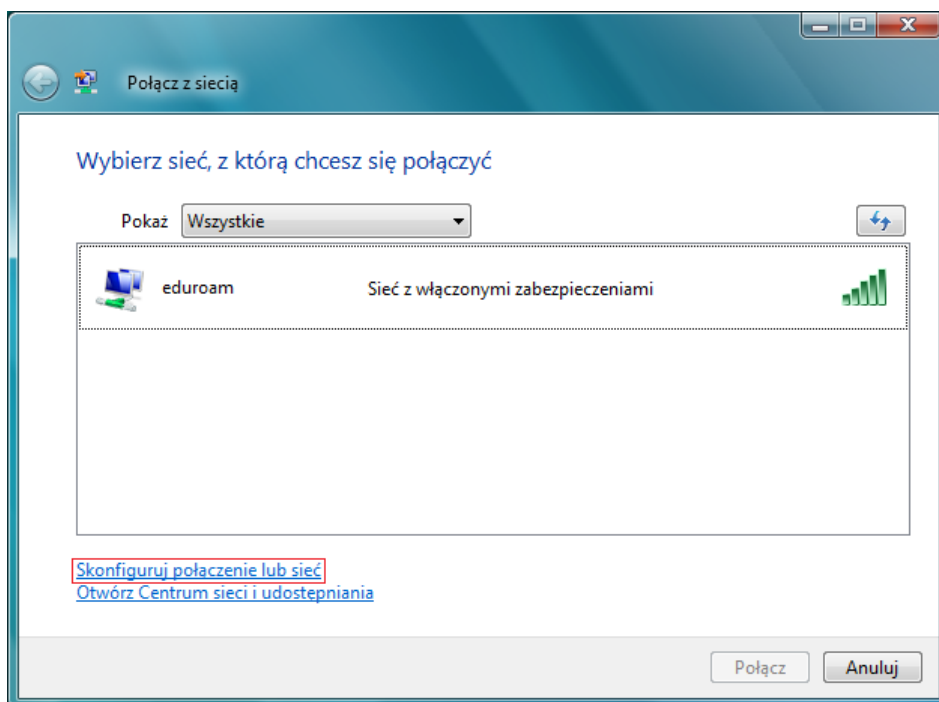


Konfiguracja eduroam dla Windows Vista

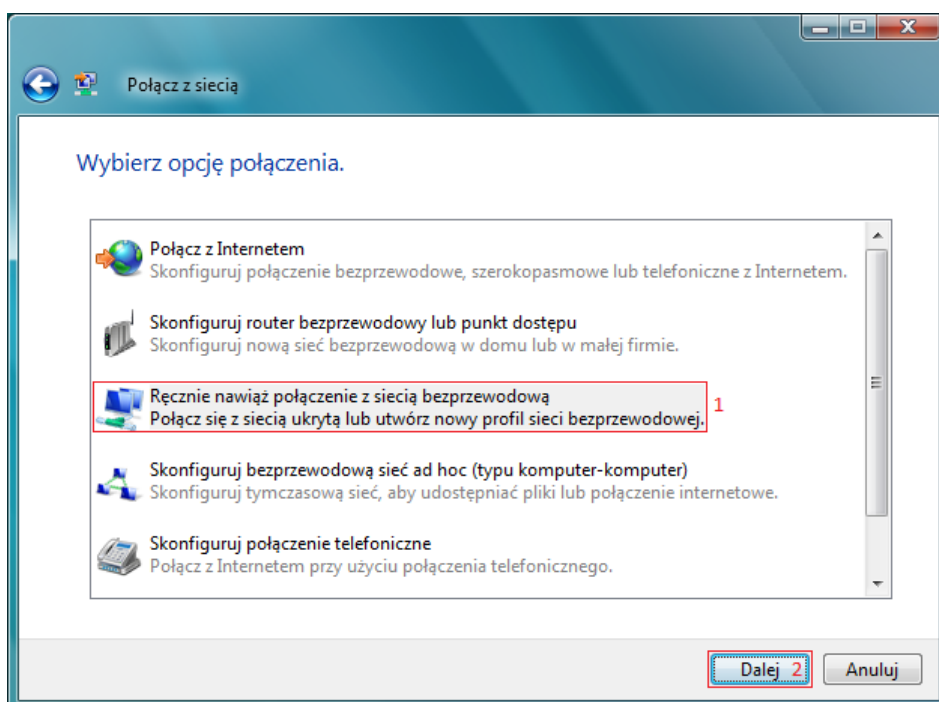
1. Klikamy na ikonę stanu połączenia, następnie „Połącz z siecią”.



2. W nowym oknie wybieramy „Skonfiguruj połączenie lub sieć”.

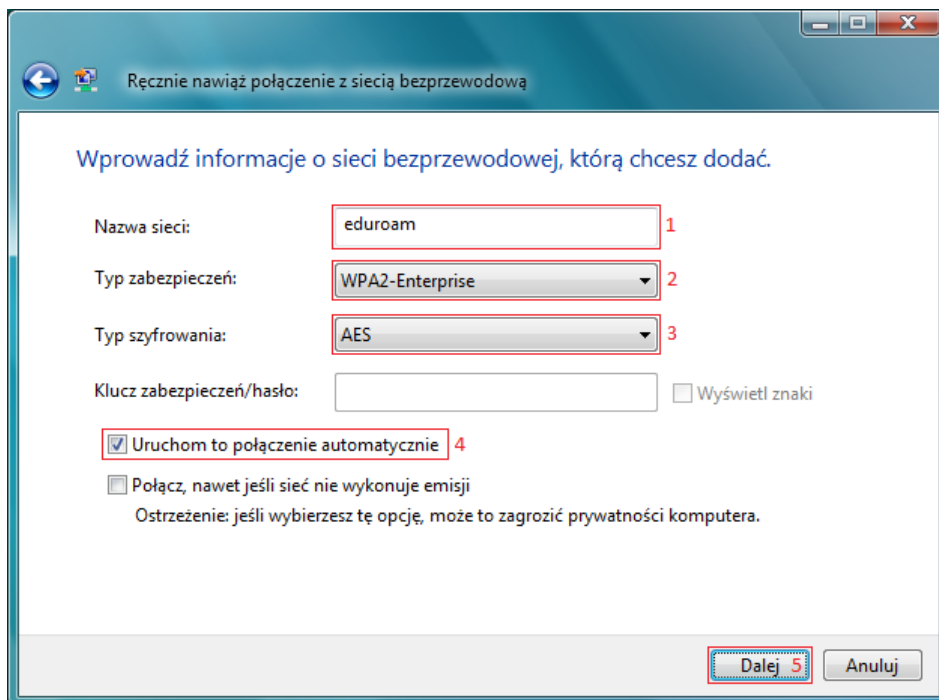


3. W nowym oknie wybieramy „Ręczne nawiązanie połączenia z siecią bezprzewodową” i klikamy „Dalej”.

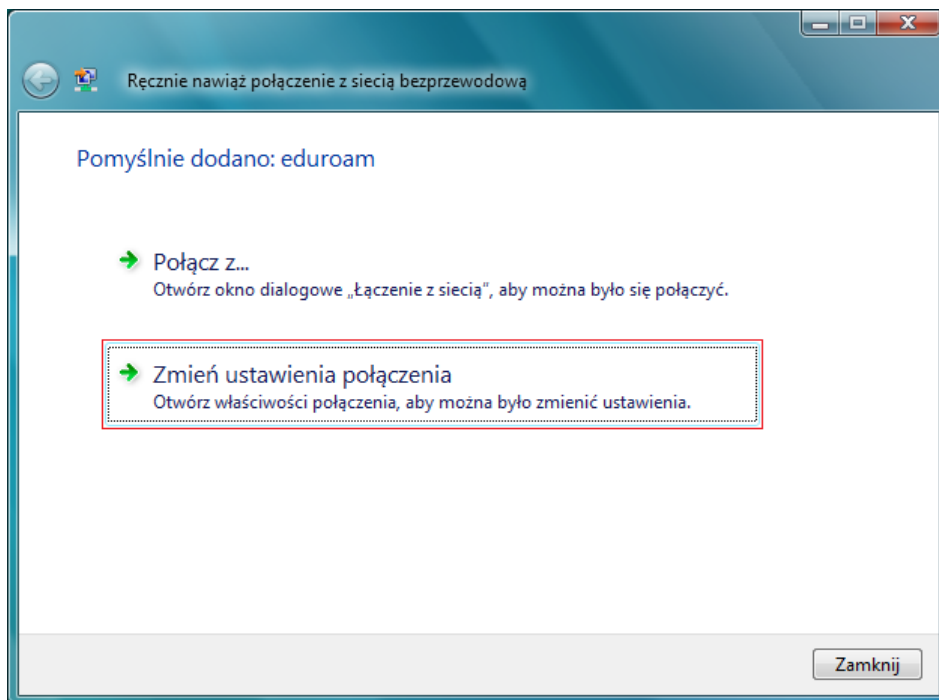


4. Wprowadzamy ustawienia sieci:

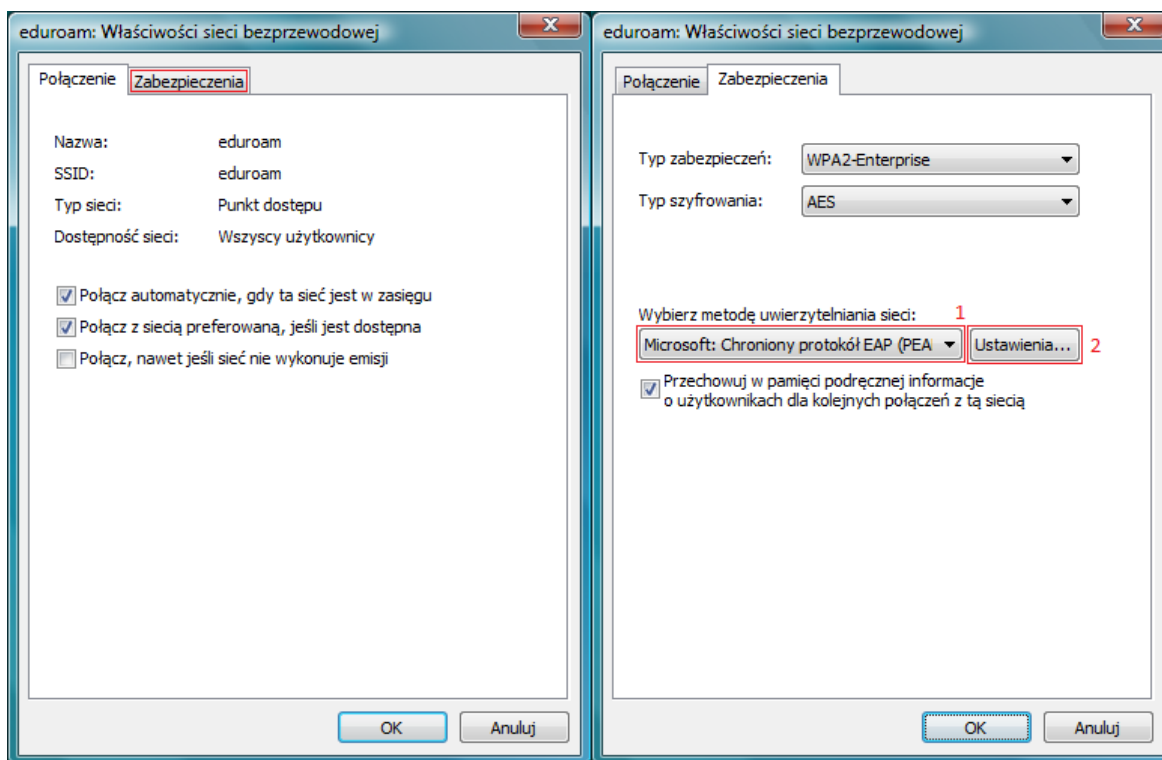
- Nazwa sieci: „eduroam”
- Typ zabezpieczeń: „WPA2-Enterprise”
- Typ szyfrowania: „AES”
- „Uruchom to połączenie automatycznie”



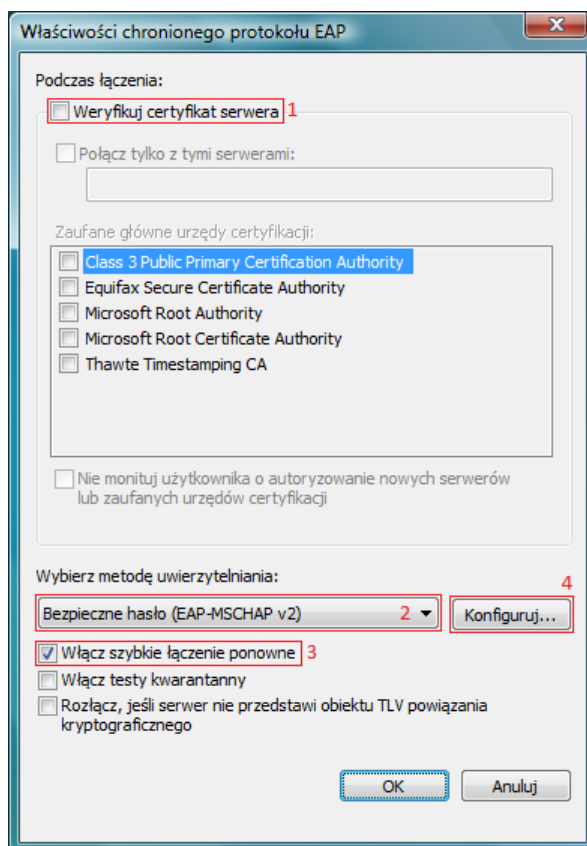
5. Po zatwierdzeniu konfiguracji wstępnej wybieramy „Zmień ustawienia połączenia”.



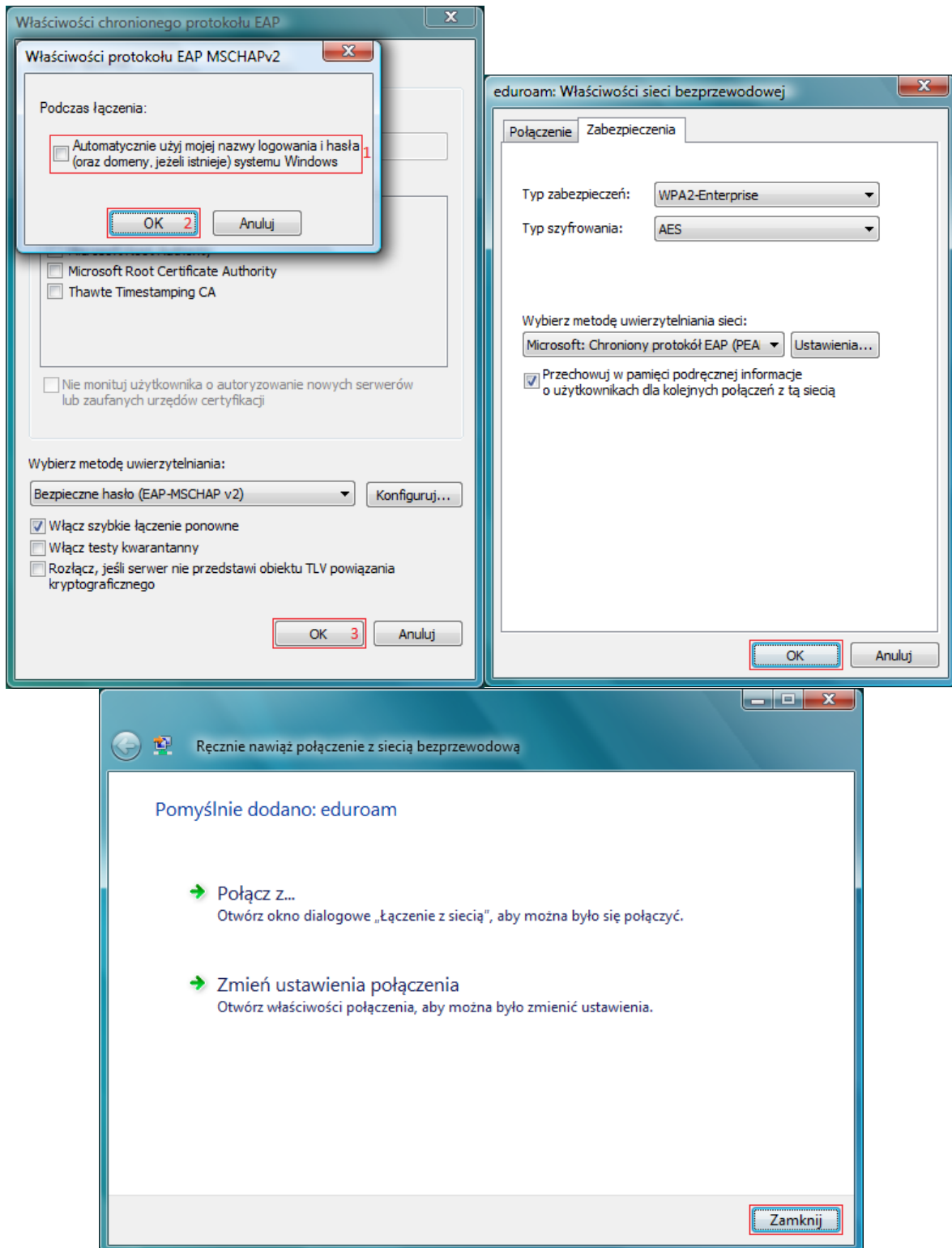
6. W nowym oknie przechodzimy do zakładki „Zabezpieczenia” i wprowadzamy ustawienie - Wybierz metodę uwierzytelniania sieci: „Microsoft: Chroniony protokół EAP (PEAP)”. Następnie wybieramy „Ustawienia”.



7. W oknie „Właściwości chronionego protokołu EAP” odznaczamy „Weryfikuj certyfikat serwera” i zaznaczamy „Włącz szybkie łączenie ponowne”, a następnie wybieramy „Konfiguruj...”



8. Odznaczamy „Automatycznie użyj mojej nazwy logowania i hasła”. Zatwierdzamy przyciskiem „OK”. Następnie w oknie „Właściwości chronionego protokołu EAP”, „OK”, znów „OK” i na końcu „Zamknij”.



11. Teraz należy kliknąć na komunikat i wprowadzić identyfikator/hasło. Jeśli wszystko wprowadziliśmy poprawnie powinniśmy mieć dostęp do sieci eduroam.

